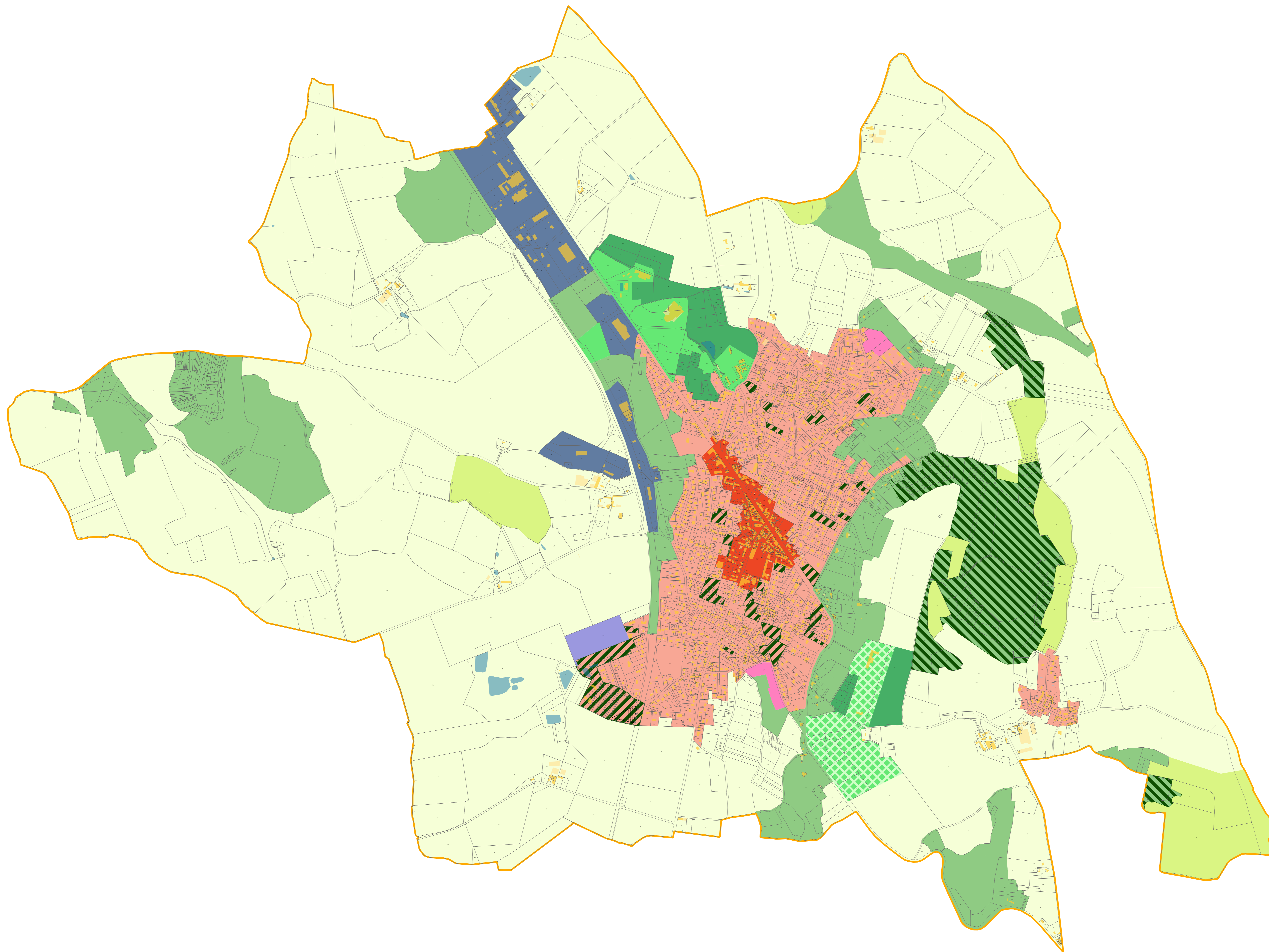


DEPARTEMENT DE LA NIEVRE Commune de Pougues-les-Eaux	CDHU - Agence Nièvre 5, Bd Saint-Exupéry 58000 NEVERS
PLAN LOCAL D'URBANISME (PLU) Pièce n°4 : REGLEMENT GRAPHIQUE PLAN D'ENSEMBLE	
RÉVISION DU PLU PRESCRIPTION Délibération du Conseil municipal du 19/10/2020 ARRÊT Délibération du Conseil municipal du 31/05/2023 APPROBATION Délibération du Conseil municipal du 12/02/2023	EVOLUTIONS 1 _____ 2 _____ 3 _____ 4 _____ 5 _____



LÉGENDE

- CADASTRE**
- Commune
 - Parcelles
- Bâti**
- Bâti dur
 - Bâti léger
- ZONAGE**
- UA
 - UB
 - 1AU
 - UL
 - NL
 - ULF
 - UE
 - UEc
 - N
 - Nz
 - Nj
 - A
 - Az



RÉVISION DU PLU

PRESCRIPTION

Délégation du Conseil municipal
du 19/10/2020

ARRÊT

Délégation du Conseil municipal
du 31/05/2023

APPROBATION

Délégation du Conseil municipal
du 12/02/2023

EVOLUTIONS

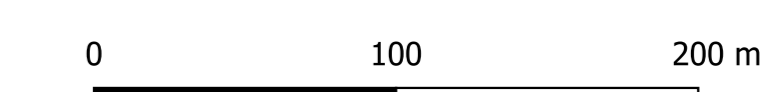
1

2

3

4

5



LÉGENDE

CADASTRE

Commune

Parcelles

Bâti

Bâti dur

Bâti léger

ZONAGE

UA

UB

1AU

UL

NL

ULF

UE

UEC

N

Nz

Nj

A

Az

